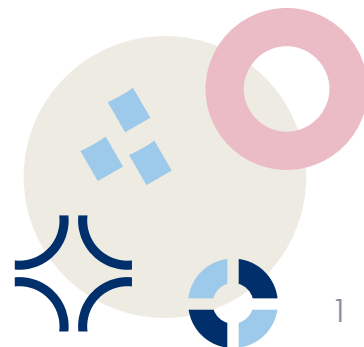


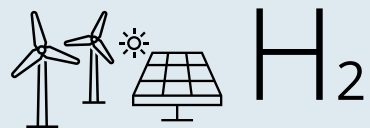
Yritysten investointeja ja tunnelmia

Tomi Kohtanen 14.2.2024

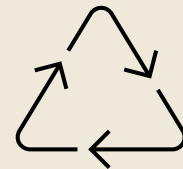
KAUPPAKAMARI



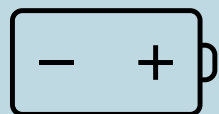
Muuttuvasta toimintaympäristöstä seuraavia teollisuuden kehityskulkuja



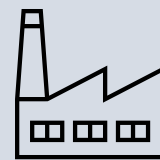
*Uusiutuva
energia ja vetytalous*



*Bio- ja
kiertotalous*



*Yhteiskunnan
sähköistyminen*



*Huoltovarmuus ja
omavaraisuus*

Läntisen teollisuusvyöhykkeen suunnitellut investoinnit

19,5 mrd. €
tuulivoima-
investoinnit

n. 5 mrd. €
vety-
investoinnit

2,3 mrd. €
metalli-
teollisuuden
investoinnit

1,0 mrd. €
Aurinkovoima-
investoinnit

1,4 mrd. €
kiertotalouden ja
muun vihreän
siirtymän
investoinnit

0,6 mrd. €
muun teollisuuden
investoinnit

0,2 mrd. €
Elintarvike-
teollisuuden
investoinnit

4,1 mrd. €
Metsä-
teollisuus

3,2 mrd. €
Akku- ja mineraali-
investoinnit

0,4 mrd. €
Kemian-
teollisuuden
investoinnit

n. 40 mrd. €
teolliset investoinnit

Yli 6 000
uutta tuotantovaiheen
työpaikkaa

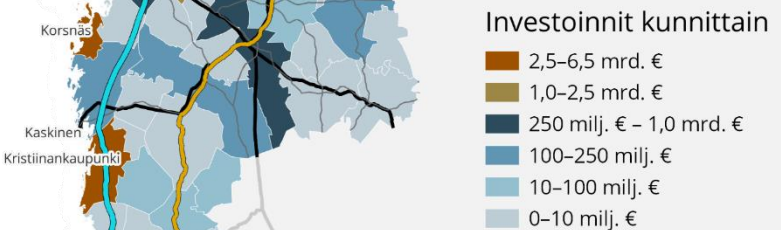
Rakentamisen aikainen
työllistyvyys **tuhansia
henkilötyövuosia**

- Investointitietojen lähteenä mm.:
- Kauppakamarit
 - EK:n vihreän siirtymän dataikkuna
 - Suomen tuulivoimayhdistys
 - Yritysten verkkosivut
 - Utismediat

+ investointeja tulee
jatkuvasti lisää

Työllisyysvaikutuksia ei
vielä ilmoiteta monen
hankkeen kohdalla

Tilanne
31.5.2023



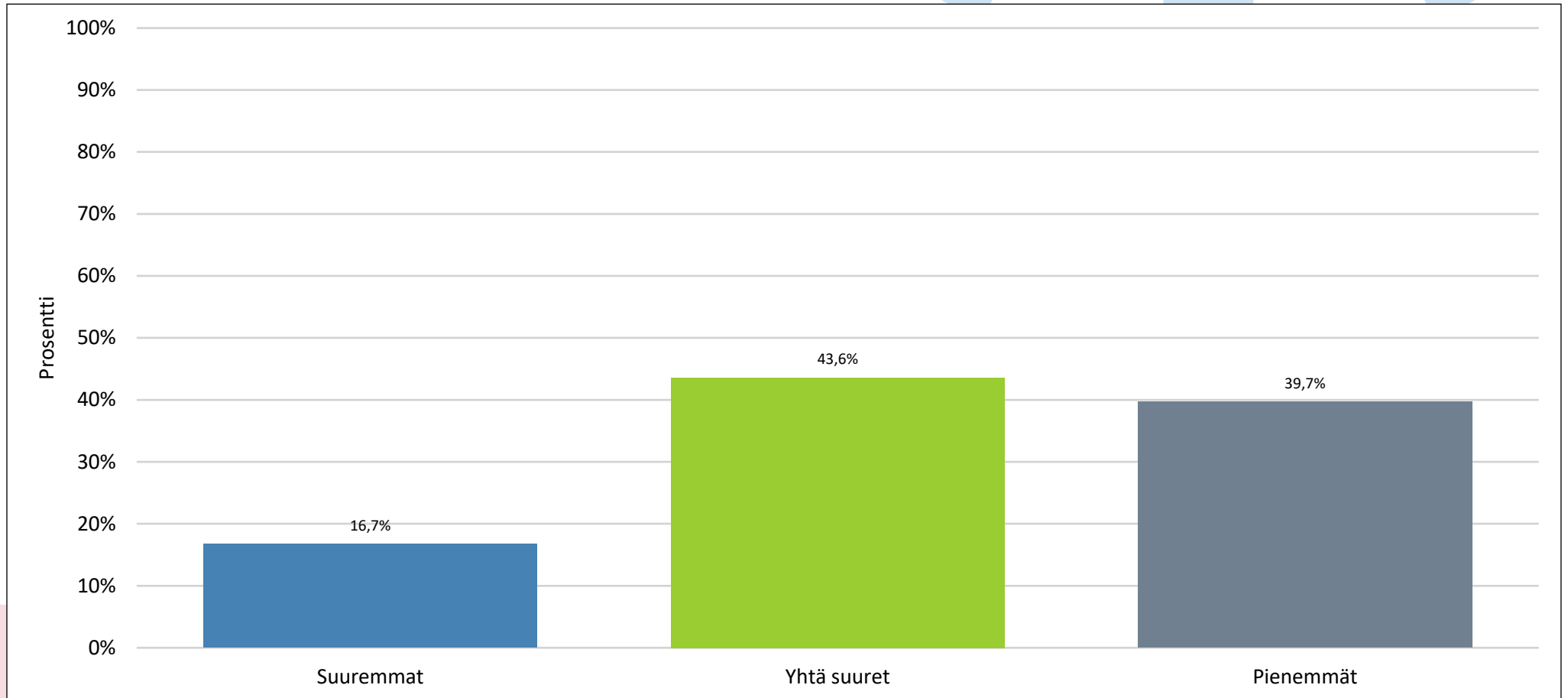
Huom.: aineisto ei sisällä investointeja palveluihin, esim. kauppakeskuksiin tai hotelleihin. Osalle investoinneista ei ole tiedossa arvoa tai työllistyvyysvaikutusta. Vaikka kartta on laadittu parhaan huolellisuuden mukaan, investointeja voi silti puuttua kartalta.

Investointien valmistumisvuodet ja arvo



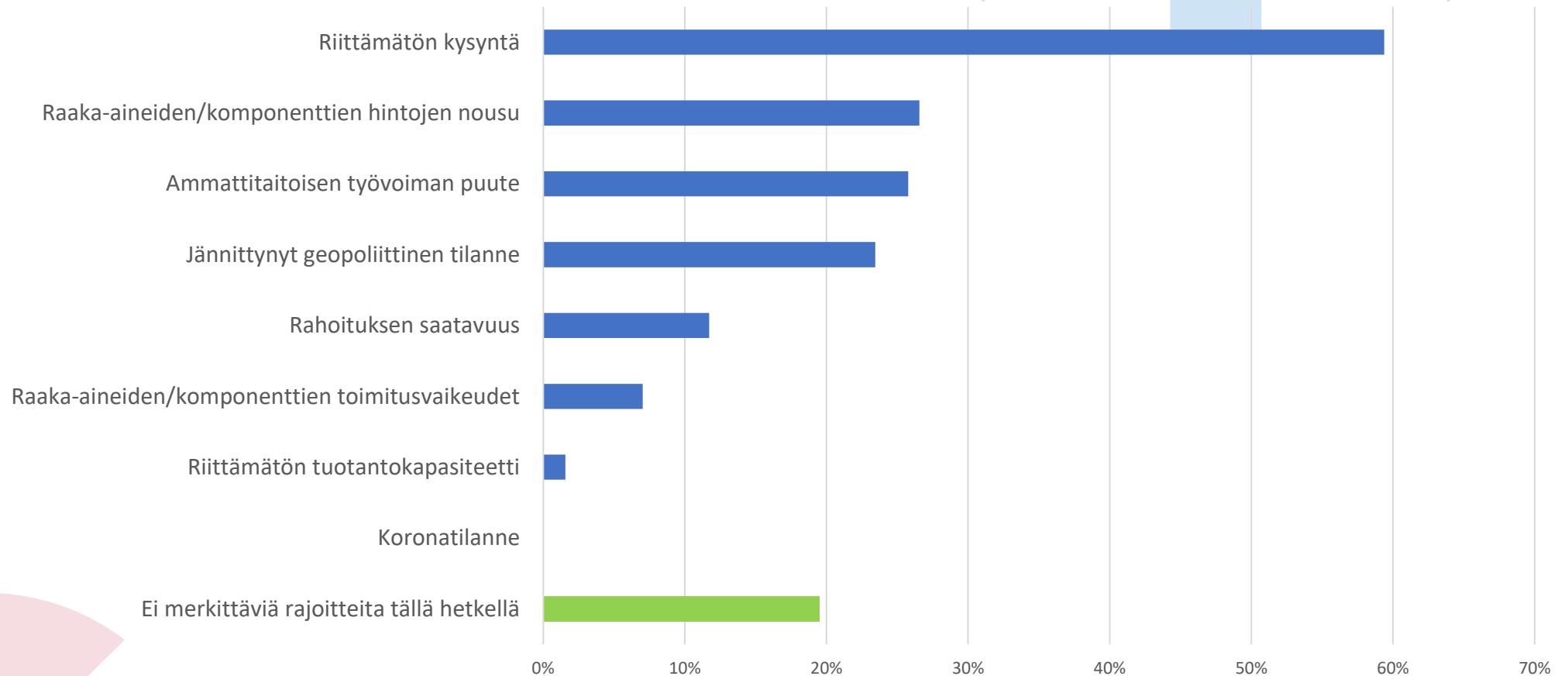
Toimipaikkanne investoinnit tulevat olemaan tänä vuonna viime vuoteen verrattuna

Kauppakamarikysely 1/2024 (Suomi N=1505)



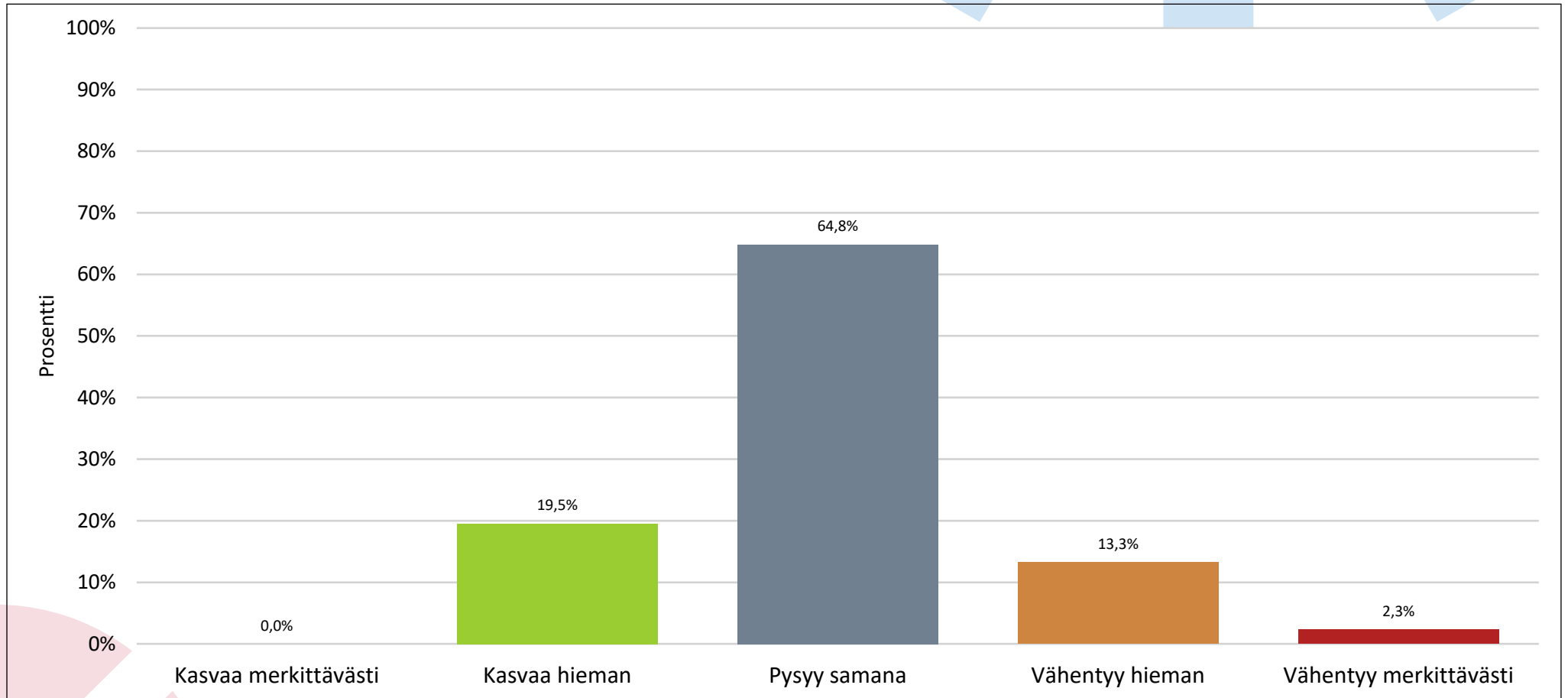
Yrityksemme toimintaa rajoittaa tällä hetkellä (voit valita useamman)

Kaupparikarysely 1/2024 (N: EP=128, Suomi=1505)



Miten työntekijöidenne määrä kehittyy seuraavan 6 kk:n aikana?

Kaupparikysely 1/2024 (N: EP=128, Suomi=1505)



Tärkeimmät syyt rekryointihaasteisiin?

Kauppakamareiden osaajakysely syksy 2023





**ETELÄ-POHJANMAAN
KAUPPAKAMARI**

Tomi Kohtanen

toimitusjohtaja

puh: 050 5062755

tomi.kohtanen@kauppakamari.fi

www.linkedin.com/in/tomikohtanen/