

**LAAJAKAISTAHANKKEEN VALTIONTUEN JULKINEN HAKU****2023**

Pyyntö hanke-ehdotuksen ja tukihakemuksen laatimiseksi  
Osa 2. Hankealueen kuvaus

**Hankkeen sijainti**

Perhon kunta

**Hankkeen kuvaus**

Hankkeessa toteutettava rakennettavan verkon oletettu reitti on merkitty kuvien 1, 2 ja 3 mukaisiin karttoihin. Hanke-ehdotuksen tulee kattaa kuvassa 1–2 esitetyn Peltokangas ja/tai kuvassa 3 esitetyn Humalajoen. Kilpailutuksessa hyväksytään myös alueiden erilliset toteutukset. Perhon kunnan toiveena on, että hankkeen toteuttaminen jaksottuisi kolmelle vuodelle. Hakijan tulee huomioida, että kaikissa alueissa on merkitty vinoviivalla alueiden sisällä olevia tukikelvottomia alueita, jotka on esitetty markkina-analyyseissä.

Hanke-ehdotuksen tekijä vastaa kartoilla esitetyn tilaajaverkon yhdistämisestä yleiseen viestintäverkkoon ja sen palveluihin. Hanke-ehdotuksen tekijän on esitettävä alustavassa rakennussuunnitelmassaan yhdistämisen toteuttaminen sekä otettava hakemuksessaan huomioon toteuttamisesta aiheutuvat kustannukset ja vaikutus haettavan valtiontuen enimmäismäärään.

Hanke-ehdotuksen tekijä vastaa verkon yksityiskohtaisesta suunnittelusta ja toteutuksesta. Kuvissa esitettyä oletusreittiä käytetään yksittäisten tilaajayhteyksien pituuden määrittämiseen. Hanke-ehdotuksen tekijä vastaa kartalla esitetyn tilaajaverkon yhdistämisestä yleiseen viestintäverkkoon ja sen palveluihin.

Maakunnan liiton laatiman selvityksen mukaiset arviot rakennettavan verkon pituudesta sekä niiden alueella olevien vakituisten asuinkuntien ja loma-asuntojen määrästä on esitetty taulukossa 1. Kiinnostuksen hankealueelta on ilmaissut Peltokankaan alueelta yli 20 taloutta ja Humalajoen alueelta n.10 taloutta.

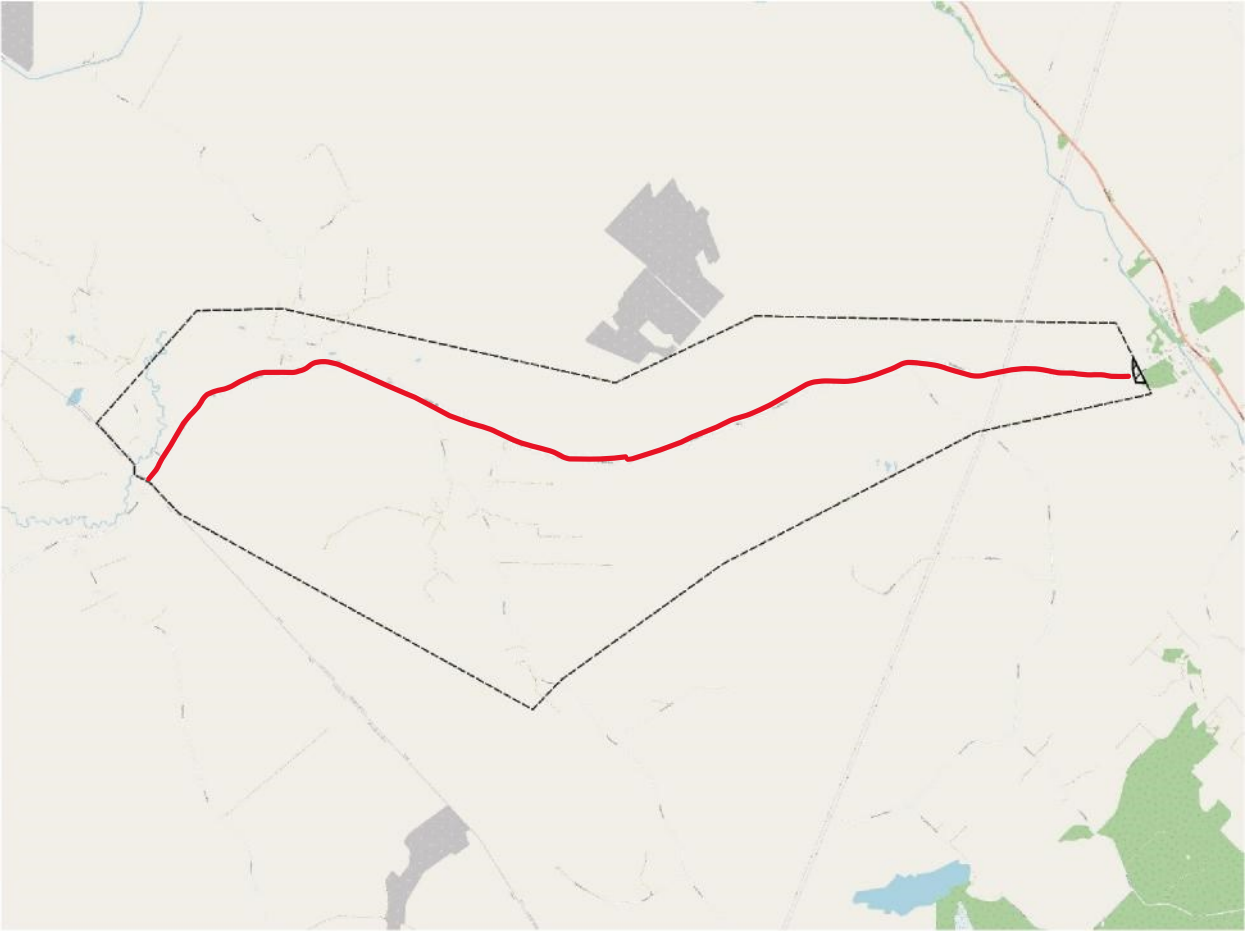
Taulukko 1. Hankealueen tietoja

Suunnitelman mukaisen verkon pituus (km)*	Yhteensä 14,8 km
- Humalajoki	6
- Peltokangas	8,8
Vakituisten asuinkuntien määrä alueella (kpl)	Yhteensä n.97 kpl
- Humalajoki	n.50
- Peltokangas	47

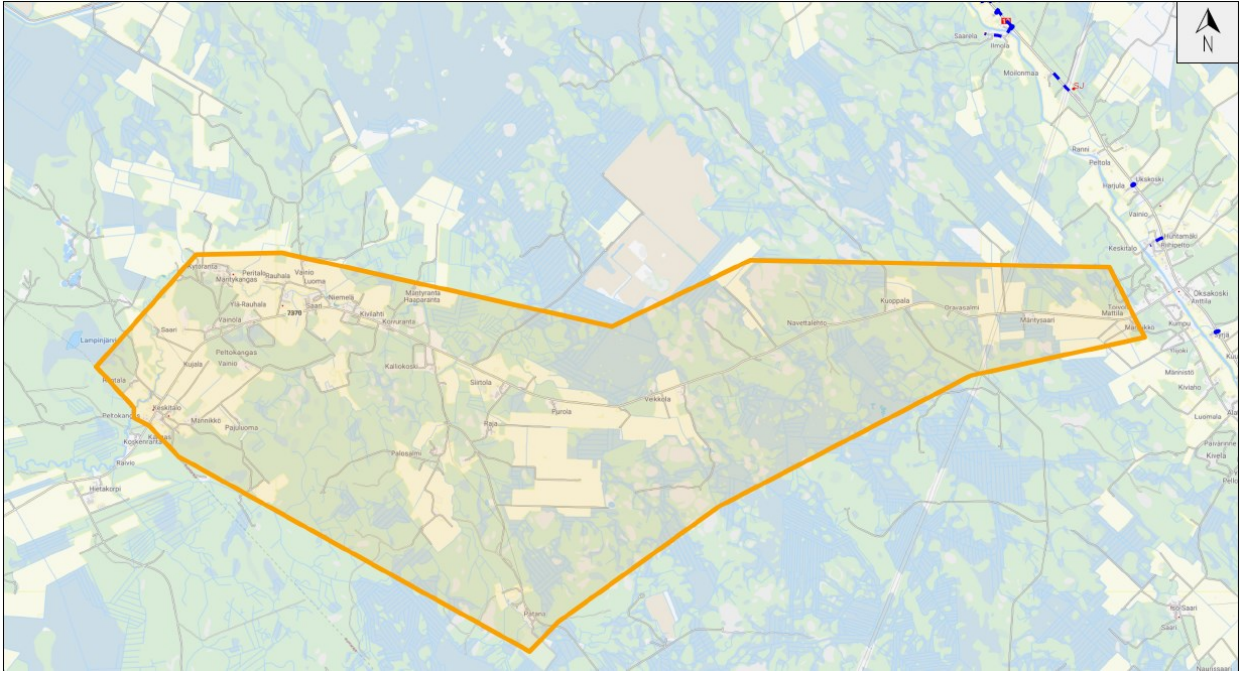
\* Luvuissa on mukana tukikelvottomalla alueella sijaitseva verkko, asuinkunnat ja loma-asunnot

Hanke-ehdotuksen laatija voi vaiheistaan hankkeen toteuttamisen, mutta sen tulee ilmoittaa hankehakemuksessaan seuraavat aikataulutiedot:

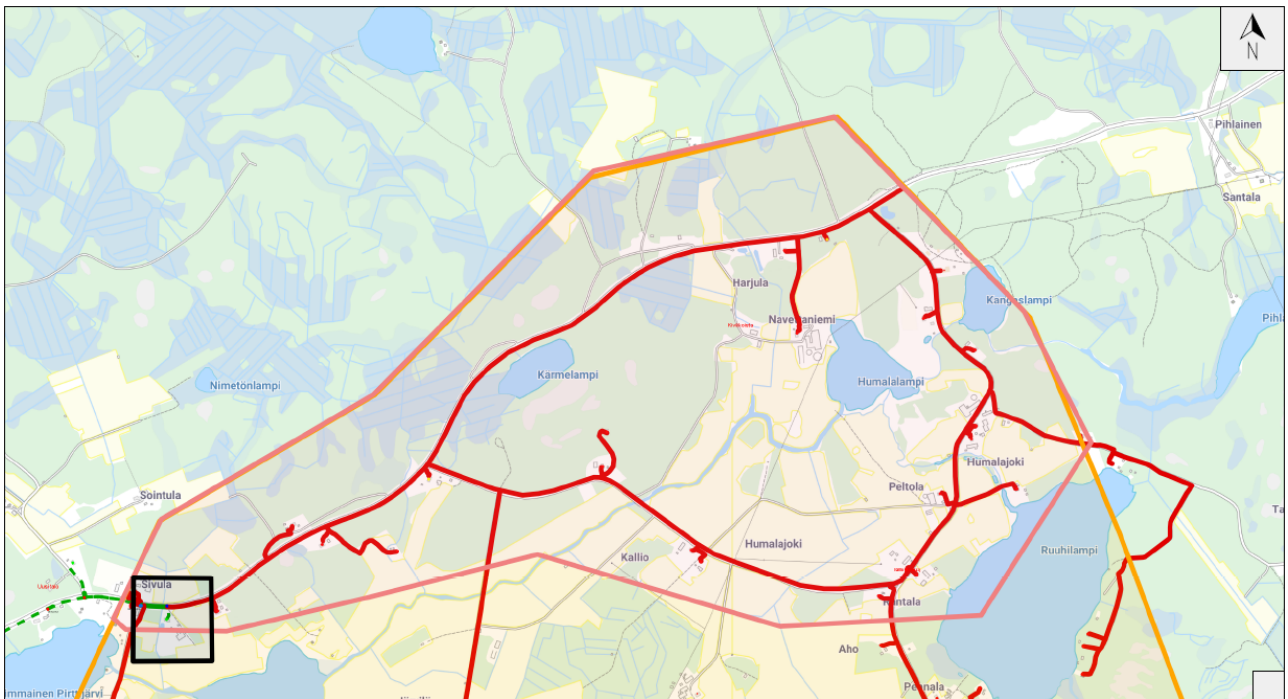
- Mihin mennessä mahdollisen tilaajamääräehdon on täyttyvä?
- Milloin verkon rakentaminen viimeistään alkaa
- Milloin verkko on viimeistään kokonaan valmis?



Kuva 1. Kartta Perhon Peltokangas



Kuva 2. Kartta Perhon Peltokangas



Kuva 3. Kartta Perhon Humalajoki