

**LAAJAKAISTAHANKEEN VALTIONTUEN JULKINEN HAKU****2022**

Pyyntö hanke-ehdotuksen ja tukihakemuksen laatimiseksi  
Osa 2. Hankealueen kuvaus

**Hankkeen sijainti**

Perhon kunta

**Hankkeen kuvaus**

Hankkeessa toteutettava rakennettavan verkon oletettu reitti on merkitty kuvien 1, 2 ja 3 mukaisiin karttoihin. Hanke-ehdotuksen tulee kattaa kuvassa 1 esitetyn Korriakoski-Humalajoki, kuvassa 2 esitetyn Peltokankaan sekä kuvassa 3 esitetyn Taipale-Möttönen alueen. Perhon kunnan toiveena on, että hakkeen toteuttaminen jaksottuisi kolmelle vuodelle. Hakijan tulee huomioida, että kaikissa alueissa on merkitty vinoviivalla alueiden sisällä olevia tukikelvottomia alueita, joka on esitetty markkina-analyysissä.

Hanke-ehdotuksen tekijä vastaa kartoilla esitetyn tilaajaverkon yhdistämisestä yleiseen viestintäverkkoon ja sen palveluihin. Hanke-ehdotuksen tekijän on esitettävä alustavassa rakennussuunnitelmassaan yhdistämisen toteuttaminen sekä otettava hakemuksessaan huomioon toteuttamisesta aiheutuvat kustannukset ja vaikutus haettavan valtiontuen enimmäismäärään.

Hanke-ehdotuksen tekijä vastaa verkon yksityiskohtaisesta suunnittelusta ja toteutuksesta. Kuvissa esitettyä oletusreittiä käytetään yksittäisten tilaajayhteyksien pituuden määrittämiseen. Hanke-ehdotuksen tekijä vastaa kartalla esitetyn tilaajaverkon yhdistämisestä yleiseen viestintäverkkoon ja sen palveluihin.

Maakunnan liiton laatiman selvityksen mukaiset arviot rakennettavan verkon pituudesta sekä niiden alueella olevien vakituisten asuinkuntien ja loma-asuntojen määristä on esitetty taulukossa 1.

Taulukko 1. Hankealueen tietoja

Suunnitelman mukaisen verkon pituus (km)*	Yhteensä 34,5 km
- Korriakoski-Humalajoki	15,6
- Peltokangas	8,8
- Taipale-Möttönen	10,1
Vakituisten asuinkuntien määrä alueella (kpl)	Yhteensä 143 km
- Korriakoski-Humalajoki	50
- Peltokangas	47
- Taipale-Möttönen	46
Loma-asuntojen määrä alueella (kpl)	Yhteensä 37 km
- Korriakoski-Humalajoki	20
- Peltokangas	8
- Taipale-Möttönen	9

\* Luvuissa on mukana tukikelvottomalla alueella sijaitseva verkko, asuinkunnat ja loma-asunnot

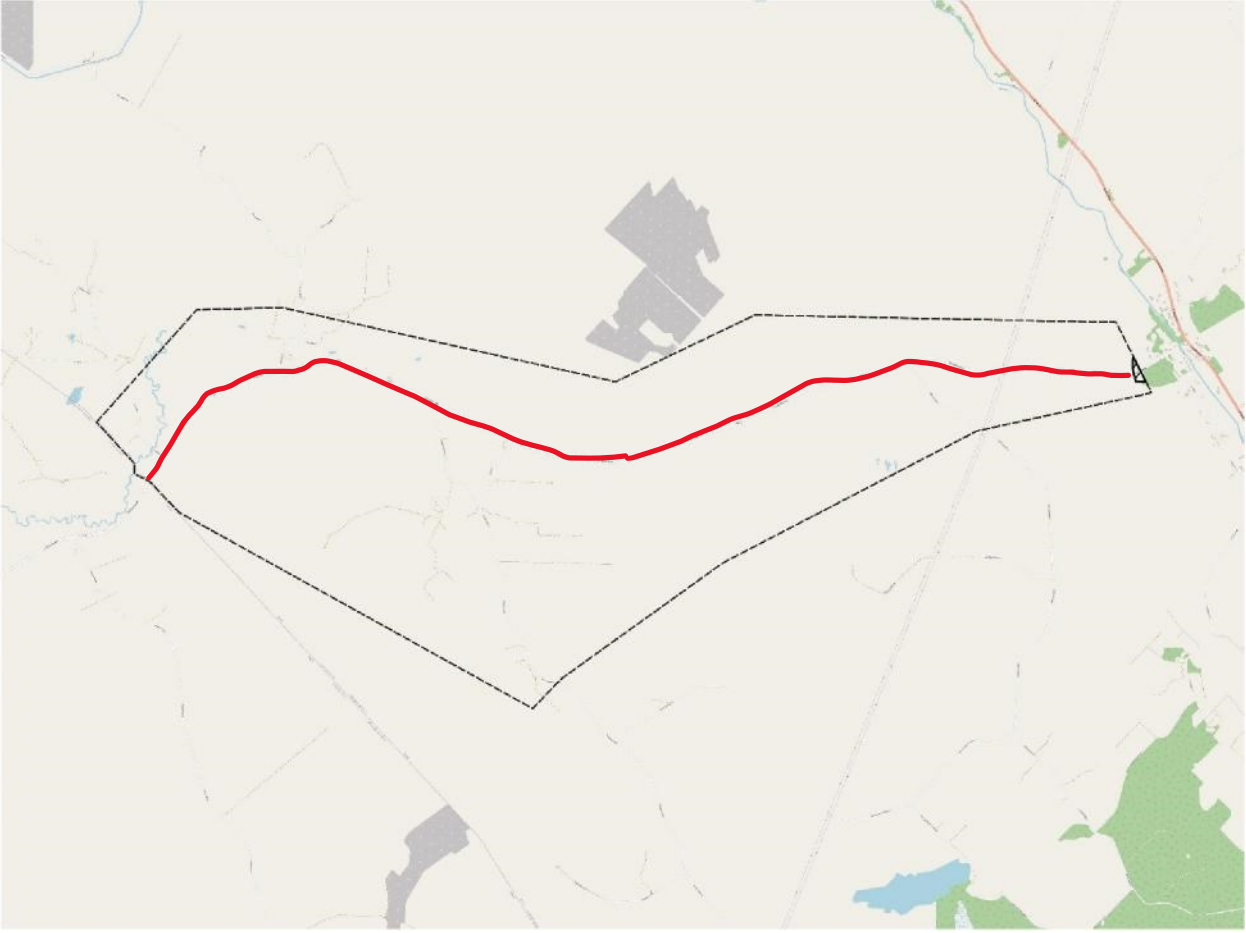
Hanke-ehdotuksen laatija voi vaiheistaan hankkeen toteuttamisen, mutta sen tulee ilmoittaa hankehakemuksessaan seuraavat aikataulutiedot:

- Mihin mennessä mahdollisen tilaajamääräehdon on täyttyvä?
- Milloin verkon rakentaminen viimeistään alkaa?

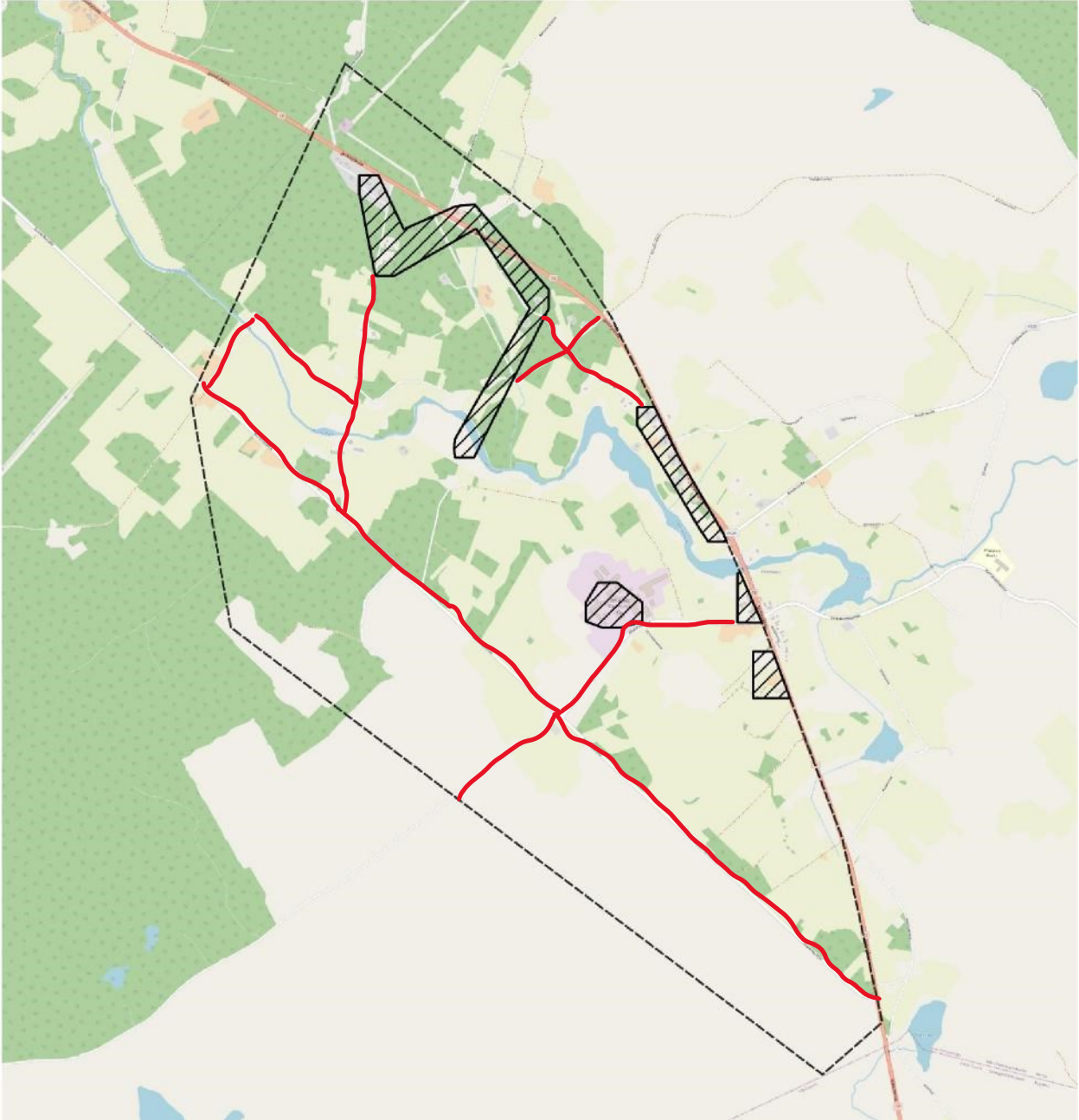
- Milloin verkko on viimeistään kokonaan valmis?



Kuva 1. Kartta Perhon Korkiakoski-Humalajoki



Kuva 2. Kartta Perhon Peltokangas



Kuva 3. Kartta Perhon Taipale-Möttönen